

## KLUBOVÁ VÝSTAVA SHIH-TZU klubu Evropa

se zadáním titulu *Klubový vítěz, Klubový vítěz mladých.*

**13. KVĚTNA 2018**

KCP PIZZERIE Paskov

GPS 49.7319839N, 18.2904106E

Dovolujeme si Vás pozvat na klubovou výstavu plemene SHIH-TZU, která se uskuteční 13. května 2018 v Paskově.



**Uzávěrka přihlášek: 1.5.2018**

**rozhodčí: Anna Dzidt, PL**

*(změna rozhodčího vyhrazena)*

8:00 – 9:00	Veterinární přejímka
od 9:30	<b>Posuzování v kruhu</b>
12:00 – 13:00	Přestávka na oběd
od 13:00	Pokračování posuzování výstavy. Po ukončení posuzování následují soutěže a bonitace.



## Zadávané tituly (dle Výstavního řádu ČMKU platného od 1.3.2016)

Nejhezčí štěně	Soutěží pes a fena se známkou <b>VN1</b> ze třídy štěňat
Nejkrásnější dorost	Soutěží pes a fena se známkou <b>VN1</b> ze třídy dorostu
CAJC	Získává pes i fena se známkou <b>V1</b> ze třídy mladých
Klubový vítěz mladých	Získává pes i fena s obdrženým <b>titulem CAJC</b> . Titul Klubový vítěz mladých je vázán na členství v klubu.
CAC	Získává pes i fena se známkou <b>V1</b> ze třídy mezitřídy, otevřené a vítězů
Res. CAC	Získává pes i fena se známkou <b>V2</b> ze třídy mezitřídy, otevřené a vítězů
Klubový vítěz	Soutěží pes i fena ze <b>třídy mezitřídy, otevřené a vítězů s titulem CAC</b> . Titul Klubový vítěz je vázán na členství v klubu, a pokud titul neobdrží jedinec první v pořadí, postupuje do soutěže o BOB jedinec, který se umístil jako první.
Nejlepší veterán	Získává pes i fena se <b>známkou V1</b> ze třídy veteránů
BOJ	Soutěží pes a fena s <b>titulem CAJC</b>
BOV	Soutěží pes a fena s titulem <b>Nejlepší veterán</b>
BOB	Do soutěže nastupují nejlepší mladý <b>pes a fena s uděleným titulem (CAJC), nejlepší veterán pes (V1 z třídy veteránů) a fena (V1 z třídy veteránů) a nejlepší dospělí jedinci pes a fena .</b>
BOS	<b>Nejlepší z opačného pohlaví - Best of Opposite Sex (BOS)-</b> Do soutěže nastupují nejlepší <b>mladý pes (CAJC) nebo fena (CAJC), nejlepší veterán pes (V1 z třídy veteránů) nebo fena (V1 z třídy veteránů) a nejlepší dospělí jedinci pes nebo fena opačného pohlaví</b> než je jedinec, který obdržel titul BOB.

## SOUTĚŽE

### *Dítě a pes*

Nehodnotí se kvalita psa.

I. kategorie 4 - 8 let Hodnotí se vztah dítěte k psovi.

II. kategorie 9 - 15 let Hodnotí se předvádění psa.

### *Nejkrásnější pár psů*

Pes a fena posouzení na výstavě v majetku jednoho majitele.

### *Nejlepší chovatelská skupina*

Do soutěže může chovatel přihlásit minimálně tři a maximálně pět jedinců jednoho plemene pocházející z vlastního chovu, kteří pocházejí z různých spojení (min. od dvou různých otců nebo matek) a byli na výstavě posouzení. Tito jedinci nemusí být v majetku chovatele.

## UPOZORNĚNÍ

**Připravili jsme pro Vás navíc soutěže, na které se můžete přihlásit v den výstavy.**

Nejroztomilejší výraz - pes

Nejroztomilejší výraz - fena

Nejlepší pohyb

## Obecné informace:

K přihlášení použijte výhradně ON-LINE formulář na <http://www.dogoffice.cz/>

Výstavní poplatky uhradte na č. účtu : **243741532 / 0300**

variabilní symbol uveďte: telefonní číslo

specifický symbol: člen 170 + členské číslo nečlen 17000

**Zahraniční vystavovatelé platbu mohou provést ráno před konáním výstavy.**

## Stornování přihlášky a neúčast, na výstavě z jakýchkoliv příčin nemůže být důvodem k nároku na vrácení výstavních poplatků.

v případě zájmu o bonitaci, použijte ON-LINE formulář na <http://www.dogoffice.cz/>, nebo můžete zaslat vyplněnou přihlášku k bonitaci, kopii PP a potvrzení o zaplacení na e-mail výstavního referenta.

Bonitované zvíře musí nejpozději v den konání bonitace dosáhnout věku 12 měsíců.

Odkaz na přihlášku k bonitaci ke stažení:

<http://www.shih-tzu.wbs.cz/Prihlaska-do-klubudokumenty.html#bonitace>

🕒 V případě dotazů volejte Eva Balážová 608/460 023

### POPLATKY

	člen	nečlen
štěně, dorost, veterán, čestná, mimo konkurence	200,-Kč	300,-Kč
první pes	500,-Kč	700,-Kč
každý další pes	450,-Kč	650,-Kč
soutěže	100,-Kč	100,-Kč
<b>platba na výstavě, zahraniční vystavovatel</b>	<b>700,-Kč</b>	
<b>platba převodem ze zahraničí</b>	<b>pouze metoda OUR</b>	

**Nezapomeňte: Originál průkazu původu psa a výstavní přílohu.**

### Výstavní třídy

Třída štěňat (puppy)	4 – 6 měsíců
Třída dorostu	6 – 9 měsíců
Třída mladých	9 – 18 měsíců
Mezitřída	15 – 24 měsíců
Třída otevřená	Od 15-ti měsíců
Třída vítězů	Od 15-ti měsíců (pouze pro psy a feny s uznaným titulem ICH,NCH národní a klubový vítěz a vítěz speciální výstavy)
Třída veteránů	Od 8 let
Třída čestná	Od 15-ti měsíců (pouze pro psy a feny s uznaným titulem ICH,NCH národní a klubový vítěz a vítěz speciální výstavy) třída se zadáním známky a pořadí bez nároku na CAC
Třída mimo konkurenci	Od 15-ti měsíců možnost prezentace ostříhaných jedinců

**Veterinární předpisy:** Psi pocházející z ČR musí být doprovázeni platným očkovacím průkazem nebo pasem pro malá zvířata obsahující záznam, že pes je v imunitě proti vzteklině a dále je v imunitě proti psince, parvoviroze a leptospiróze. Psi pocházející z členských zemí EU a třetích zemí musí být doprovázeni platným pasem pro malá zvířata dle nařízení Evropského parlamentu a Rady 998/2003 ze dne 26.5.2003. Psi musí být klinicky zdraví.

**Další informace:** [www.shihtzu.cz](http://www.shihtzu.cz) - informace o obsazení tříd.

### Všeobecná ustanovení:

- 🕒 Pořadatelem výstavy je SHIH-TZU klub Evropa.
- 🕒 Výstava je organizována dle platného Výstavního řádu ČMKU a FCI a Řádu ochrany zvířat při veřejném vystoupení nebo svodu psů. Výstavy se mohou zúčastnit psi a feny s platným průkazem původu FCI, kteří dosáhli v den výstavy předepsaného věku pro zařazení do příslušné třídy.
- 🕒 Importovaní jedinci musí být zapsáni v české plemenné knize. Přihláškou se vystavovatel zavazuje dodržovat pokyny výstavního výboru a pořadatelů, dodržovat všechna ustanovení výstavního řádu a těchto propozic. Při hrubém porušení těchto zásad má pořadatel právo jej vyloučit. Pořadatel výstavy neodpovídá za škody a zranění způsobené psem nebo vystavovatelem, ani za úhyn či ztrátu psa.
- 🕒 Volné pobíhání psů na výstavě není povoleno.
- 🕒 Změny exteriéru psa prováděné lakováním, pudrováním, tónováním srsti a základní úprava trimováním a

vyvazováním psů na stolech jsou **zakázány!** Je zakázáno upravovat srst, kůži nebo čenich psa čímkoliv, co mění jejich strukturu, barvu nebo tvar. Je zakázáno upravovat psa v areálu výstaviště s pomocí jakýchkoliv látek nebo pomůcek. Povoleno je pouze česání a kartáčování.

- ⌚ Z výstavy se vylučují háravé feny, feny ve vyšším stupni březosti a feny kojící nebo doprovázené štěňaty, jedinci neuvedení v katalogu, nemocní (přechodně nemocní nebo mající infekční chorobu) nebo podezřelí z nemoci a po úrazu, psi, kteří vykazují atrofii varlat, psi kousaví a agresivní vůči lidem i psům, jedinci s operativním nebo jiným veterinárním zákrokem odstraňujícím vady exteriéru psa.
- ⌚ Psi, kteří nejsou v katalogu, nesmějí být posouzeni. Toto neplatí, pokud neuvedení bylo způsobeno chybou pořadatele (např. problémy při tisku katalogu atd.) a pokud přihlášky byly úplně vyplněny a zaslány pořadateli před datem uzávěrky přihlášek a přihlašovací poplatky byly přijaty pořadatelem. Dvojitá přihlášení a pozdní přihlášení (po uzávěrce) nejsou povolena. Jakmile je katalog vytištěn, je zakázáno přesouvat psa z jedné třídy do druhé, pokud chybné zařazení nevzniklo v důsledku tiskové chyby.
- ⌚ Mikročipy (ISO-standard) a tetování jsou akceptovány rovnocenně.
- ⌚ Pokud není v propozicích uvedeno jinak, platí ustanovení výstavního řádu ČMKU a FCI.
- ⌚ V případě, že se výstava neuskuteční z nepředvídatelných nebo veterinárních důvodů, budou poplatky použity na úhradu výloh spojených s přípravou výstavy.
- ⌚ Výstavní výbor může bez udání důvodu odmítnout přijetí přihlášky. Přijetí psa na výstavu bude včas písemně oznámeno.
- ⌚ **Vodění štěňat a jejich prodej na výstavě je zakázán.**
- ⌚ Vystavovatel souhlasí se zveřejněním své adresy v katalogu.
- ⌚ Změna rozhodčího vyhrazena.

#### Protesty:

Proti rozhodnutí rozhodčího není přípustný. Protest lze podat jen z formálních důvodů, pro nedodržení některých výstavních předpisů či propozic. Protest se dává písemně, současně se složením jistiny 300 Kč, pouze v průběhu výstavy. Nebude-li protest uznán, jistina propadá ve prospěch pořadatele.

#### INZERCE v katalogu

Strana A4 ½ strany A4

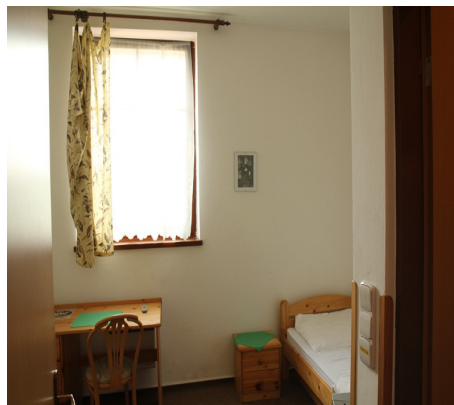
jednotlivci	nečlen	300 Kč	člen	150 Kč
firmy	nečlen	600 Kč	člen	300 Kč

#### Doporučené ubytování:

Pension Na Rychtě, Náměstí 65, Paskov

tel: 605 274 081

<http://www.narychte-paskov.cz/>



## Ubytování na Statku , Žabeň

tel.: +420 558 622 483

po-pá 7:30 - 16:00

mobil: +420 724 482 620

<http://www.ludma.cz/ubytovani/pracovni.php>

